

Balades ludiques en Alsace

Mitzach



Visiter,
se balader,
s'amuser,
jouer !



© Vladimir LUTZ - CCVSA

Tous les circuits sur www.visit.alsace



RANDOLAND.FR

Retrouvez plus de jeux en
Alsace sur l'application
mobile Sur la Piste des
Trésors d'Alsace...



Facile



2,2 km

1 h 30

Mitzach

Départ: Parking à l'entrée du village

GPS: 47.874777N / 7.010896E

Carnet de route

Soyez vigilants avec vos enfants. Le parcours s'effectue sous votre entière responsabilité. La société Randoland et l'Office de Tourisme déclinent toute responsabilité en cas d'accident.

Voici un plan du village avec le circuit à suivre. Les numéros correspondent aux endroits où s'arrêter pour répondre aux questions figurant sur les pages suivantes. Voici les indications à suivre pour effectuer le circuit. Bonne balade et bon amusement ! C'est parti !

Démarré la balade sur le parking à l'entrée du village. Commence par aller voir les panneaux sur les sentiers de randonnées ①.

Suis ensuite le balisage du sentier des poètes. Cherche le panneau n° 16 avec le poème *Le vent* ②.

Continue sur le chemin et lorsque le sentier des poètes part sur la gauche, emprunte le chemin qui descend à droite en direction du centre du village. Au croisement, engage-toi à droite sur

la rue Principale. Continue pendant quelques mètres pour trouver la fontaine aux deux bassins ③.

Descends la rue jusqu'à l'église ④.

Poursuis dans la même direction pour aller chercher le blason du village à l'intérieur du panneau d'affichage de la mairie ⑤.

Continue et va voir la façade peinte en face de la salle des fêtes (n° 37, rue Principale) ⑥.

Poursuis dans la rue Principale pour observer le porche de la porte d'entrée du n° 26 ⑦.

Pour finir, va jusqu'au n° 17 et cherche la fresque peinte sur un côté de la maison ⑧.

Redescends au parking pour terminer la balade.

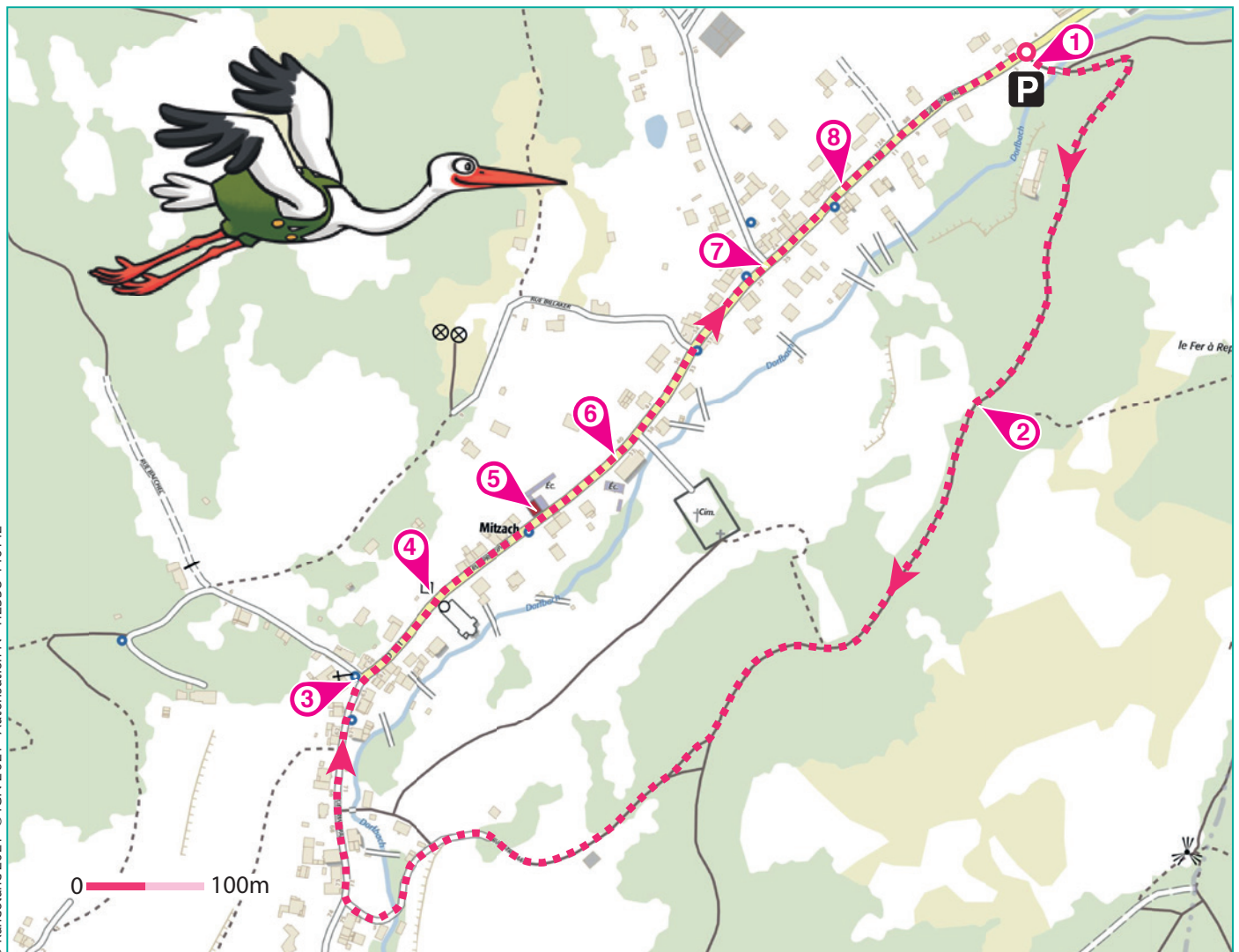
Office de tourisme
de la Vallée de Saint-Amarin

81, rue Charles de Gaulle

68550 Saint-Amarin

Tél. : + 33 3 89 82 13 90

www.hautes-vosges-alsace.fr





L'inspectrice Cigo (en bas à gauche) part en balade. Mais par où va-t-elle passer ?

Pour découvrir le chemin emprunté, réponds aux questions de la page suivante.

Chaque réponse t'indiquera l'étape suivante de l'inspectrice dans le labyrinthe. Attention, elle emprunte toujours le chemin le plus court et ne revient jamais sur ses pas !

Chaque fois qu'elle trouvera une châtaigne sur sa route, entoure, dans l'ordre, une châtaigne de la frise. En fin de parcours, note dans la case réponse le nombre de châtaignes trouvées.



Tu peux te rendre à l'Office de Tourisme ou sur le site www.randoland.fr pour vérifier ta réponse (code énigme 682110101P).



Ta réponse



1 Les panneaux du sentier des poètes

Que représente le petit dessin situé en haut à gauche sur le grand panneau ?

Tu vas découvrir la première étape de l'inspectrice Cigo dans le labyrinthe.



2 Le poème n° 16

Quel son entends-tu dans le titre (français) de ce poème ?

on

an

in



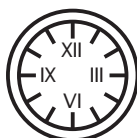
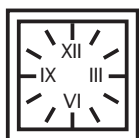
3 La fontaine

Quel dessin ressemble le plus à ce que tu peux voir au-dessus de l'arrivée d'eau de la fontaine ?



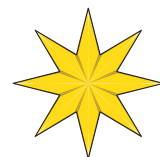
4 Le monument aux morts

Laquelle de ces trois formes correspond à l'horloge du clocher de l'église ?



5 Le blason

Quel dessin correspond à un élément que tu peux voir sur le blason ?



6 La façade peinte

Quel dessin ressemble le plus à ce qui est posé au sol entre la dame et le monsieur ?



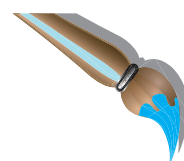
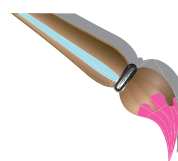
7 Rue Principale, n° 26

Quel nuage de chiffres correspond à l'année qui est gravée au-dessus de la porte ?



8 Rue Principale, n° 17

Quel pinceau a été utilisé pour peindre le châle de la dame ?





ÉNIGME

Lilou a toujours eu un faible pour les histoires de vaillants chevaliers et de princesses en danger. Alors, quand ses parents lui racontent qu'il existe un château à Mitzach, elle s'imagine un magnifique endroit surplombant la vallée, avec une magnifique tour dans laquelle rêvasser.

Son rêve n'est que de courte durée car arrivée sur les lieux, elle ne découvre que quelques pierres parsemées.

L'inspectrice Cigo t'invite à découvrir lors de ton enquête le nom de ce château aujourd'hui disparu.



© Vladimir LUTZ - CCVSA



Tu disposes du plan ci-dessous.

À l'emplacement des pastilles numérotées, lis les indications qui te permettront de résoudre l'énigme principale.

À la fin de ta balade, rends-toi à l'Office de Tourisme ou sur le site randoland.fr pour vérifier ta réponse.





Mitzach

ÉNIGME

Sil existe un instrument impressionnant dans les églises, c'est bien l'orgue. Alors que dans d'autres édifices, les orgues ont souvent été détruits ou gravement défigurés, celui de Mitzach qui date de 1901 est tout ce qu'il y a de plus authentique.

Ces véritables chefs-d'œuvre sont toujours signés du nom de leur concepteur, qu'on appelle plus communément un facteur d'orgues. Sur celui de Mitzach, deux prénoms sont inscrits : celui de Joseph et de son père.

Mène l'enquête avec l'inspectrice Cigo pour découvrir qui était le père de Joseph, lui aussi célèbre facteur d'orgues alsacien.



© Vladimir LUTZ - CCVSA

LISTE DE FACTEURS D'ORGUES

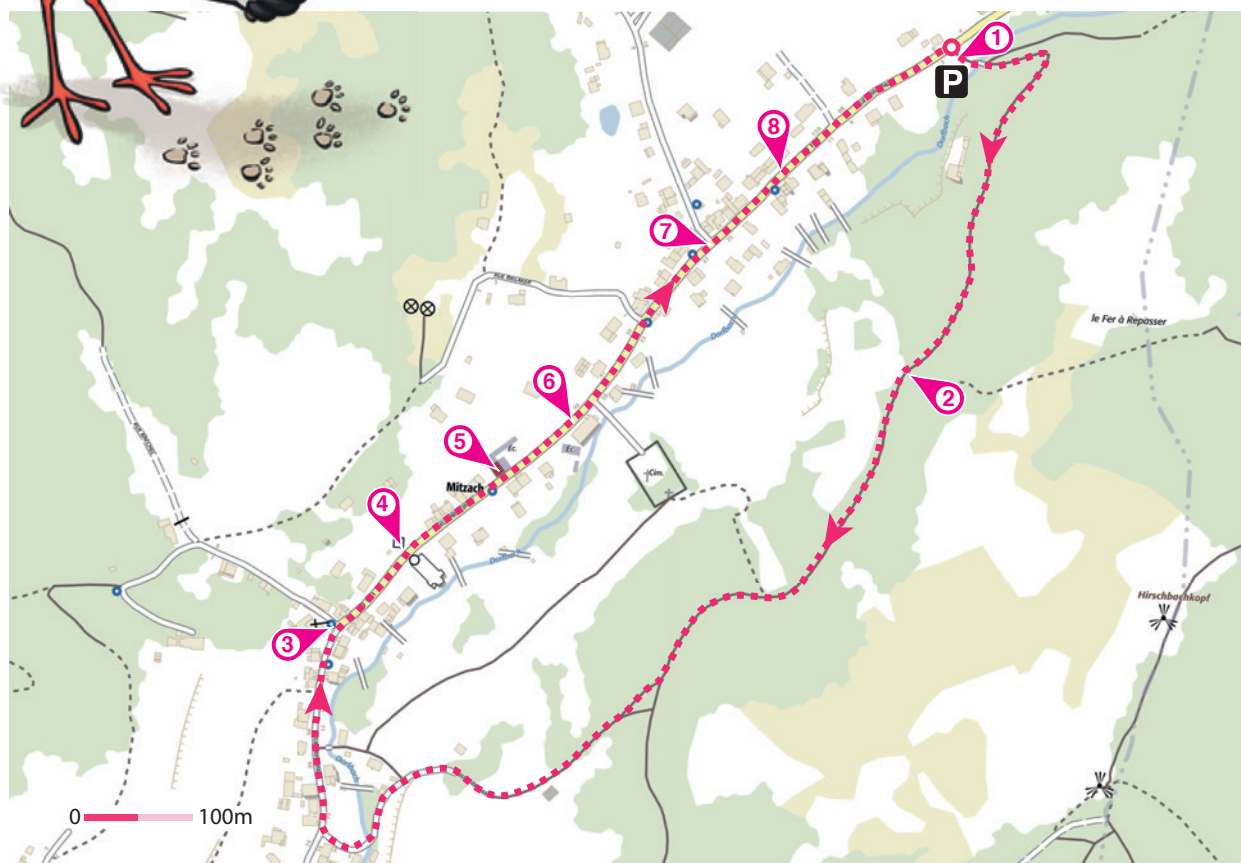
- ▶ **Louis DEBIERRE**, mort le 7 juin 1920
- ▶ **Gabriel D'ALENÇON**, mort le 21 avril 1956
- ▶ **Martin RINCKENBACH**, mort le 23 janvier 1917
- ▶ **Wilhelm SAUER**, mort le 9 avril 1916
- ▶ **Edgard WETZEL**, mort le 18 janvier 1945
- ▶ **Joseph MERKLIN**, mort le 10 juillet 1905
- ▶ **Gaston MAILLE**, mort le 14 septembre 1926
- ▶ **Heinrich KOULEN**, mort le 14 mars 1919
- ▶ **John Mary ABBEY**, mort le 28 octobre 1931



Tu disposes du plan ci-dessous.

À l'emplacement des pastilles numérotées, lis les indications qui te permettront de résoudre l'énigme principale.

À la fin de ta balade, rends-toi à l'Office de Tourisme ou sur le site randoland.fr pour vérifier ta réponse.





Lors du passage devant chacun des indices lis attentivement les indications fournies. Elles te permettront de résoudre l'énigme posée au verso de cette page.

1 Les panneaux du sentier des poètes

Intéresse-toi à Joseph : l'auteur du poème que tu peux lire à cet endroit ! Grâce aux années affichées, calcule en quelle année il a eu 75 ans.

L'homme mort cette même année n'est pas celui recherché. Tu peux l'éliminer de la liste.

2 Le poème n° 16

Cherche dans ce poème le mois qui est cité. Classe dans les cases ci-dessous les lettres qui le composent dans l'ordre alphabétique.

--	--	--	--	--	--	--

Ex. : INSPECTRICE → CCEEIINPRST

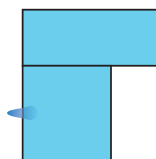
Le prénom d'un seul homme de la liste commence par la lettre de la case bleutée. Ce n'est pas celui que tu cherches. Tu peux l'éliminer.

3 La fontaine

Trois amies anglaises ont dessiné les bassins de la fontaine vue de dessus. Quel croquis est le plus ressemblant ?



MARCH



JULY



OCTOBER

L'homme dont le mois de décès correspond au prénom anglais de la bonne dessinatrice est à rayer de la liste !

4 Le monument aux morts

« Nous portons le même nom de famille et sommes morts lors de la guerre 1939-1945. Tu as un doute ? Sache que notre nom peut être aussi un prénom. »

Trois lettres du nom de famille découvert sont utilisées dans le nom de famille d'un facteur d'orgues. Barre-le de la liste, ce n'est pas celui recherché.

5 Le blason

Complète la description de ce blason en t'aidant des lettres ci-dessous :

A A B C C E E E F H I J L N N N N U U

Sur le fond _ _ _ _ se dresse un _ _ _ _ noir portant un collier _ _ _ _.

Les lettres restantes donnent un nombre désignant un mois de l'année.

Ex. : 1 → janvier ; 2 → février ; etc.

Élimine de la liste l'homme mort ce mois-là !

6 La façade peinte

L'homme tient quelque chose dans les mains. Dans quelle expression retrouves-tu ce mot ?

JUSTIN : Pris la main dans le ...

OSCAR : Monter dans la grande ... (à la fête foraine)

LAURIE : Faire porter le ... à quelqu'un.

L'homme dont le prénom rime avec celui qui a fait la bonne proposition est à rayer de la liste.

7 Rue Principale, n° 26

Fais la somme de tous les chiffres qui composent l'année visible au-dessus de la porte.

Ex. : 2019 = 2 + 0 + 1 + 9 = 12

Remplace ton résultat par la lettre qui a cette position dans l'alphabet.

Ex. : 1 = A ; 2 = B ; etc.

L'homme dont le nom de famille commence par cette lettre n'est pas le créateur de l'orgue de Mitzach. Supprime-le de la liste !

8 Rue Principale, n° 17

Observe la fresque. De quelle couleur est le châte de la dame ? Sachant qu'une consonne vaut + 10 et une voyelle - 1, calcule la valeur de cette couleur.

Ex. : CIGO = 4 - 3 + 4 - 3 = 2

L'homme dont le jour de décès est égal à ton résultat n'est pas celui recherché.

Circuit n° 6821101 G

Tu devrais avoir retrouvé l'identité du facteur d'orgues.

Ta réponse: